

**UCHWAŁA NR XXVI/44/2025
RADY MIEJSKIEJ W BIRCZY**

z dnia 13 czerwca 2025 r.

w sprawie wyznaczenia obszaru zdegradowanego i obszaru rewitalizacji Miasta i Gminy Bircza

Na podstawie art. 18 ust. 2 pkt 15 ustawy z dnia 8 marca 1990 r. o samorządzie gminnym (Dz. U. z 2024r. poz. 1465 z późn. zm.) oraz art. 8 ust. 1 i art. 11 ustawy z dnia 9 października 2015 roku o rewitalizacji (Dz. U. z 2024 r. poz. 278) Rada Miejska w Birczy uchwała, co następuje:

§ 1.

Wyznacza się obszar zdegradowany i obszar rewitalizacji Miasta i Gminy Bircza.

§ 2.

Granice obszaru zdegradowanego i obszaru rewitalizacji określają załączniki graficzne od nr 1 do nr 12, stanowiące integralną część uchwały.

§ 3.

Wykonanie uchwały powierza się Burmistrzowi Miasta i Gminy Bircza.

§ 4.

Uchwała wchodzi w życie po upływie 14 dni od dnia jej ogłoszenia w Dzienniku Urzędowym Województwa Podkarpackiego.

PRZEWODNICZĄCY
RADY MIEJSKIEJ W BIRCZY

Tadeusza Cebirko

głosowanie	4) w sprawie wyznaczenia obszaru zdegradowanego i obszaru rewitalizacji Miasta i Gminy Bircza		
jednostka	Rada Miejska w Birczy		
wynik	Głosowanie zakończone wynikiem: przyjęto		
data	13 czerwca 2025 r.		
typ	głosowanie jawne imienne	większość	zwykła większość

Podsumowanie

status	ilość	procent	status	ilość	procent
ZA	14	100 %	pula głosów	15	-
PRZECIW	0	0 %	oddanych głosów	14	93.33 %
WSTRZYMAŁO SIĘ	0	0 %	nieoddanych głosów	1	6.67 %

Wyniki imienne

lp	nazwisko	imię	głos
1	Brodzicka	Anna	ZA
2	Bykowski	Andrzej	ZA
3	Cap	Kazimierz	ZA
4	Cebeńko	Tadeusz	ZA
5	Kępa	Hubert	ZA
6	Koterbicki	Jan	nieobecny
7	Madej	Teresa	ZA
8	Majewski	Dariusz	ZA
9	Okołowicz	Ryszard	ZA
10	Paclawski	Andrzej	ZA
11	Pleśniak	Mateusz	ZA
12	Ruda	Anna	ZA
13	Ryznar	Mieczysław	ZA
14	Wilgucki	Adam	ZA
15	Wojtowicz	Artur	ZA

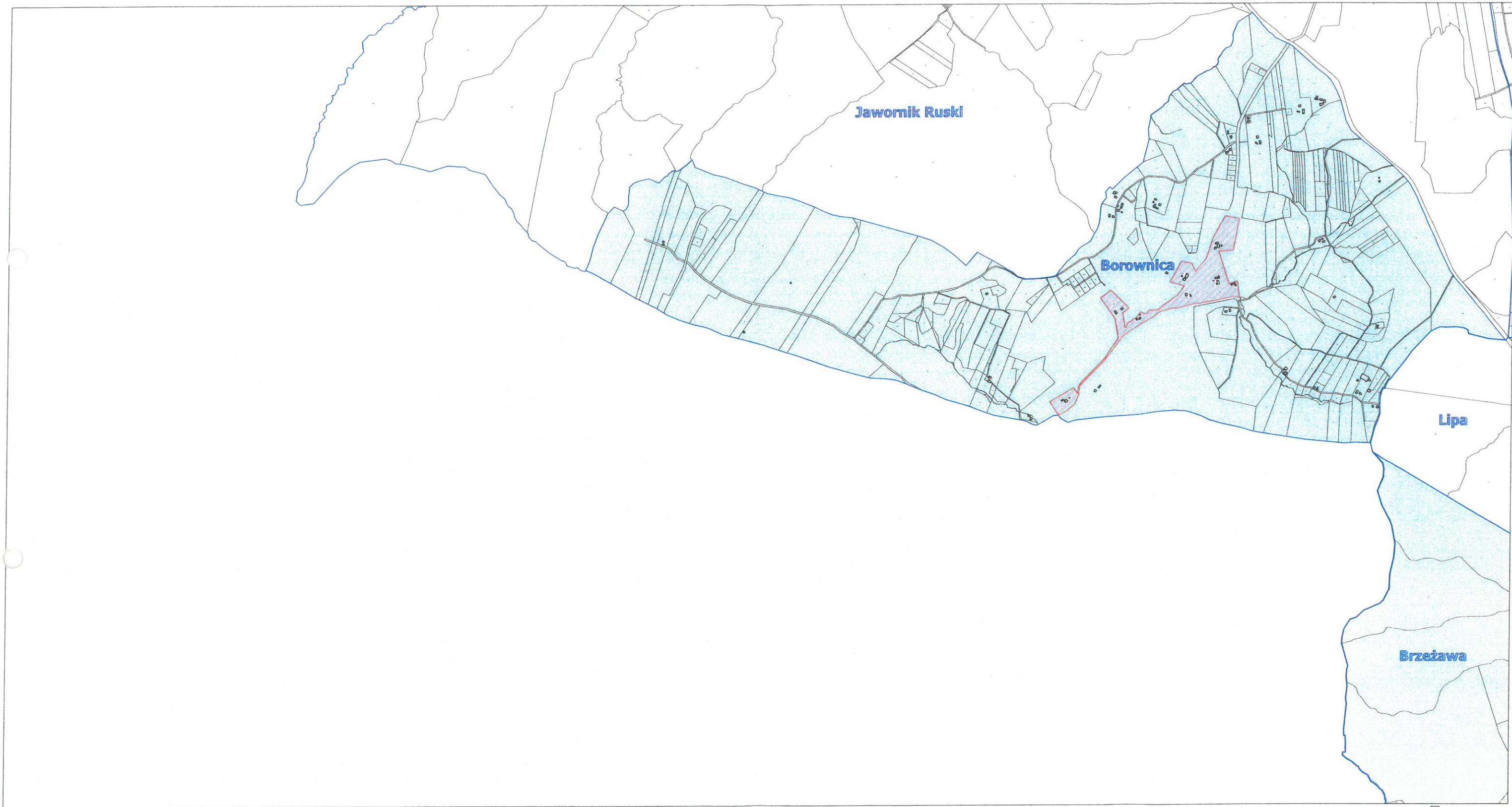


**OBSZAR ZDEGRADOWANY I OBSZAR REWITALIZACJI
GMINY BIRCZA**

obszar rewitalizacji
obszar zdegradowany


granicz obrysu ewidencyjnego
linia nazwa obrysu ewidencyjnego

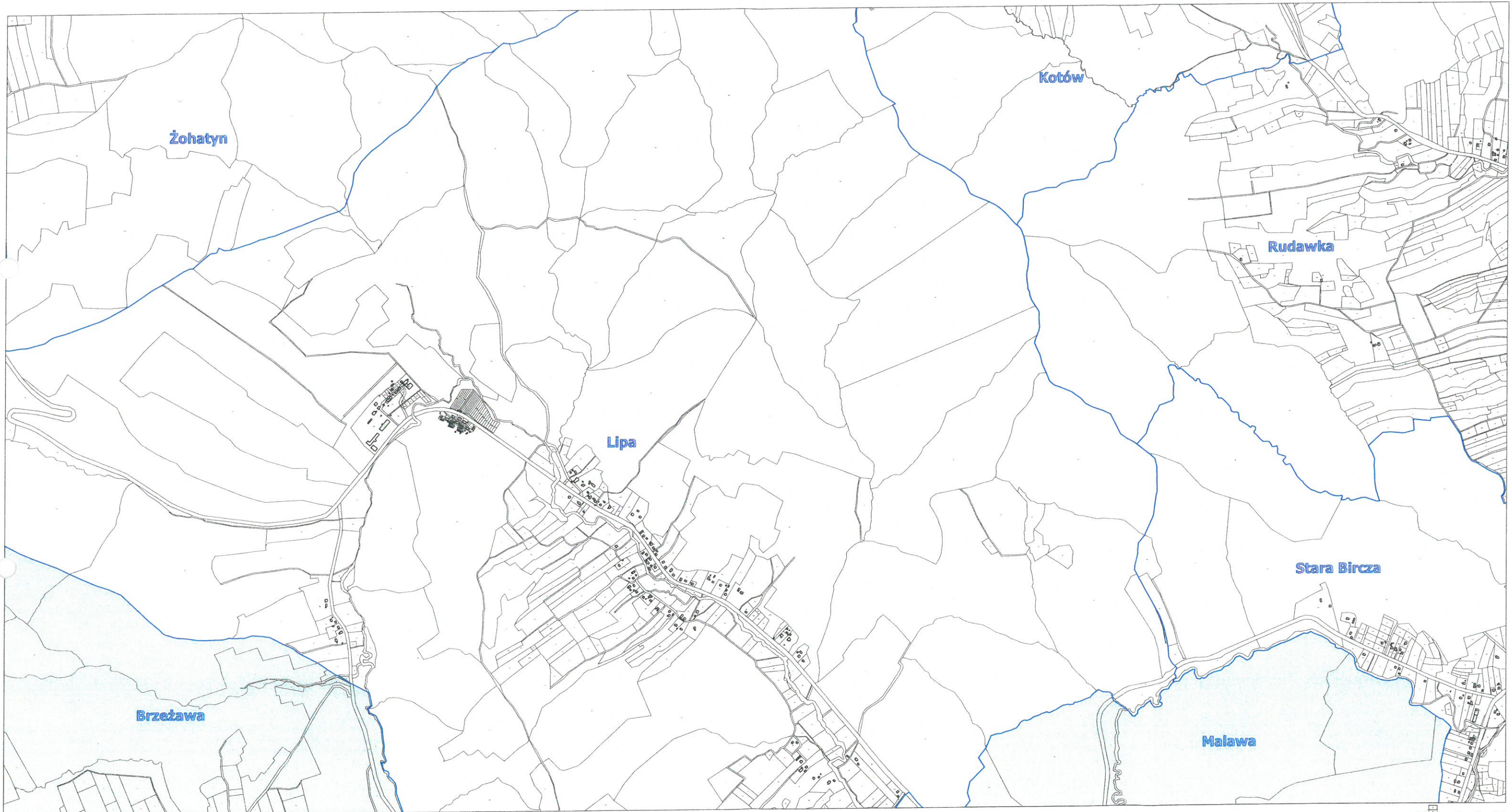
0 100 200 m
SKALA 1:1 000



**OBSZAR ZDEGRADOWANY I OBSZAR REWITALIZACJI
GMINY BIRCZA**

 obszar rewitalizacji
 obszar zdegradowany
 granica obszaru ewidencyjnego
 nazwa obszaru ewidencyjnego

SEKCJA 1

SKALA 1:5 000

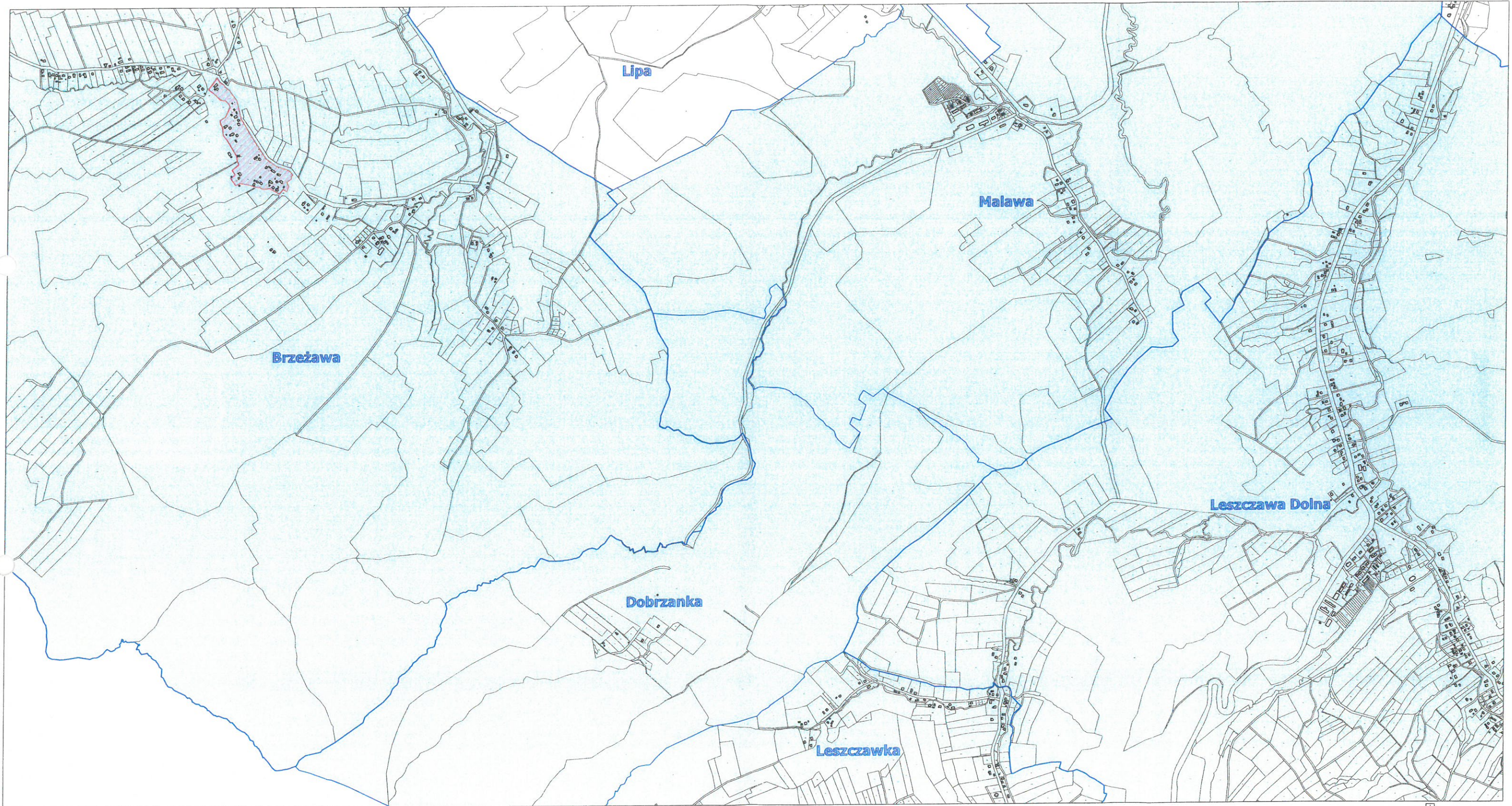


**OBSZAR ZDEGRADOWANY I OBSZAR REWITALIZACJI
GMINY BIRCZA**

■ obszar rewitalizacji
■ obszar zdegradowany

□ granica obrębu ewidencyjnego
□ Lipa nazwa obrębu ewidencyjnego

SEKCJA 3
SKALA 1:5 000

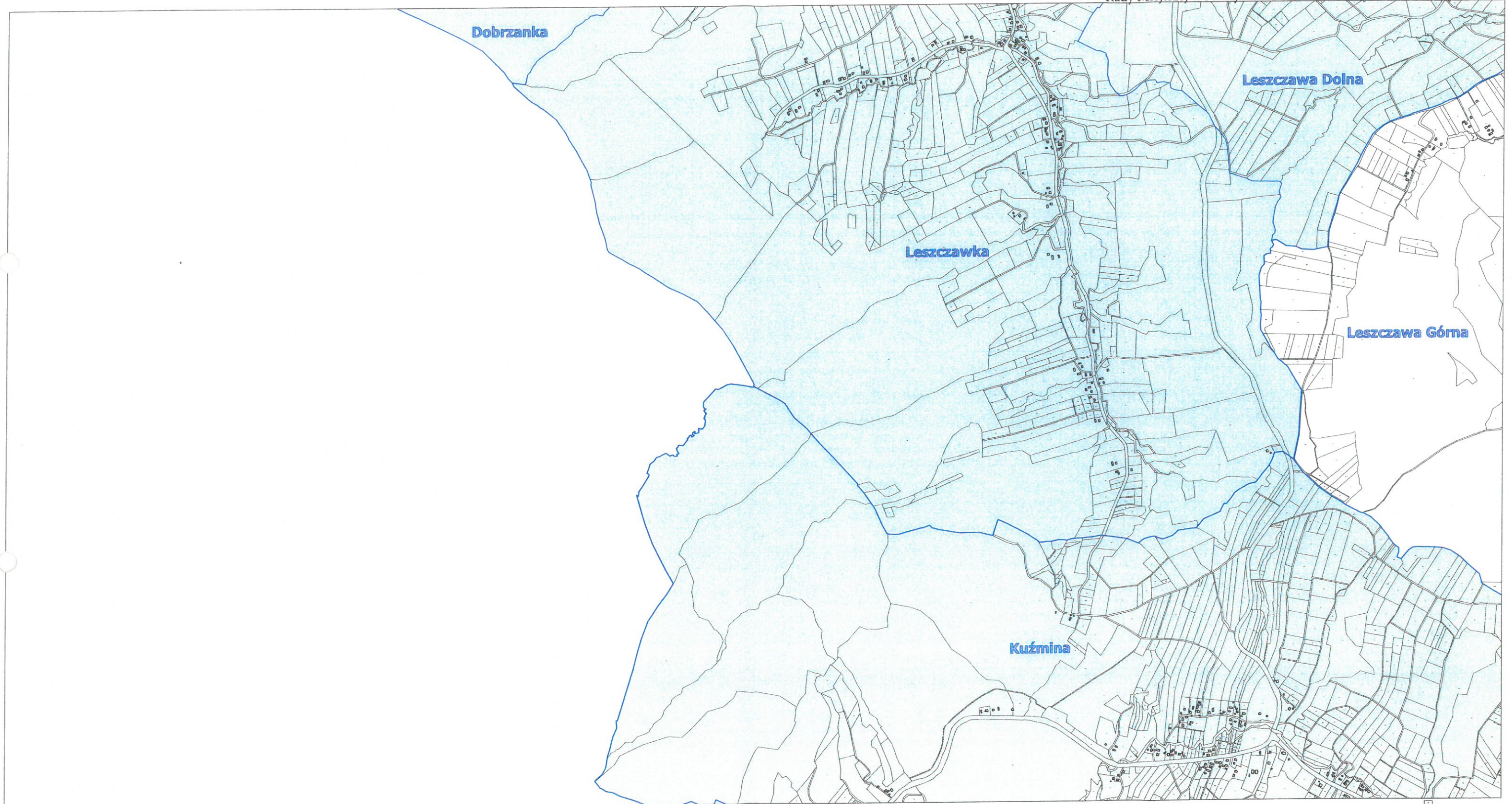


**OBSZAR ZDEGRADOWANY I OBSZAR REWITALIZACJI
GMINY BIRCZA**

obszar rewitalizacji
obszar zdegradowany

granica obrębu ewidencyjnego
Lipa nazwa obrębu ewidencyjnego



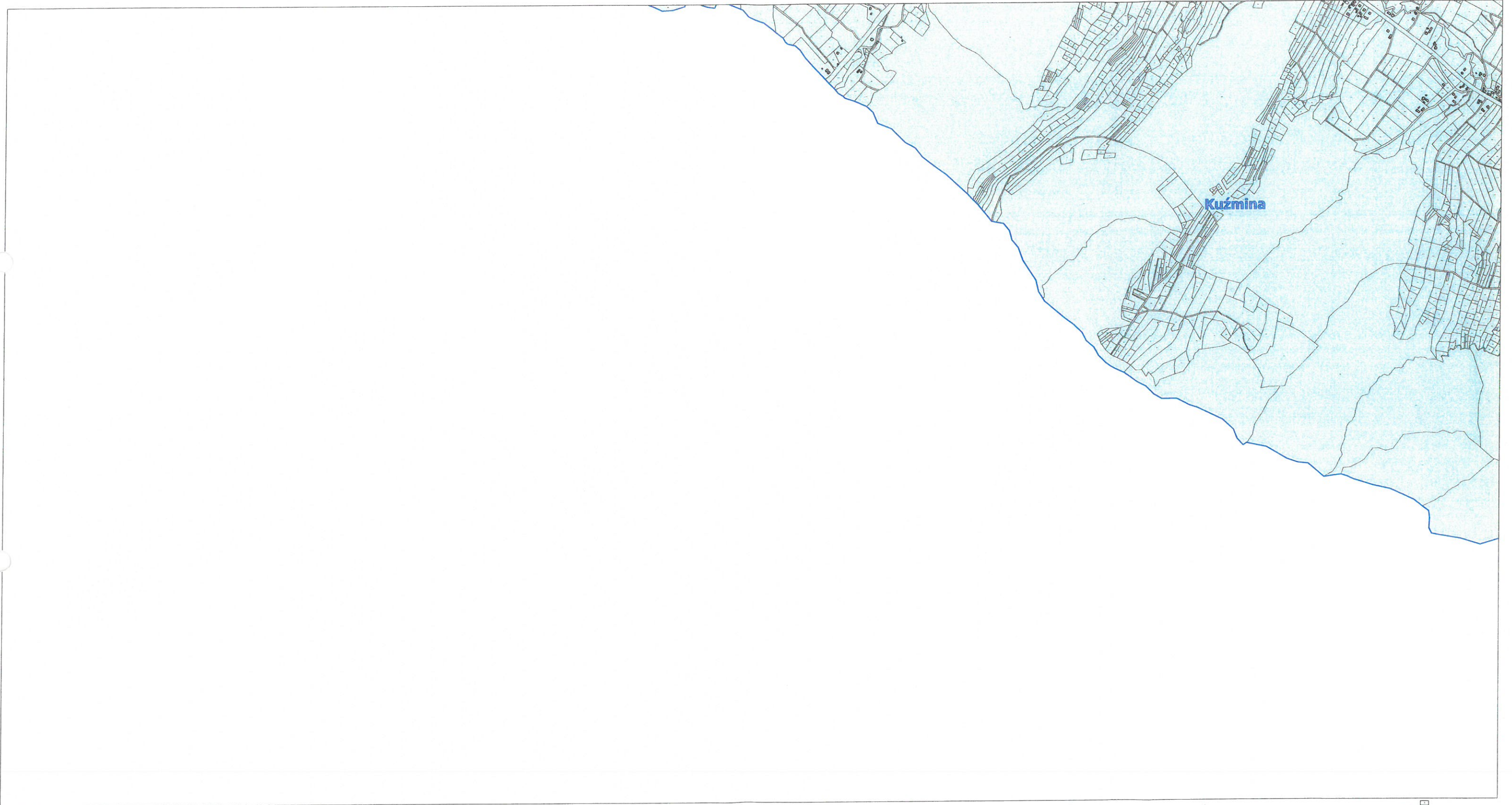


**OBSZAR ZDEGRADOWANY I OBSZAR REWITALIZACJI
GMINY BIRCZA**

obszar rewitalizacji
obszar zdegradowany

granica obrębu ewidencyjnego
Lipa nazwa obrębu ewidencyjnego





**OBSZAR ZDEGRADOWANY I OBSZAR REWITALIZACJI
GMINY BIRCZA**

obrazek rektangulny obrazek rektangulny
obrazek rektangulny obrazek rektangulny

obrazek rektangulny obrazek rektangulny
obrazek rektangulny obrazek rektangulny

0 100 200 m
SKALA 1:5 000



**OBSZAR ZDEGRADOWANY I OBSZAR REWITALIZACJI
GMINY BIRCZA**

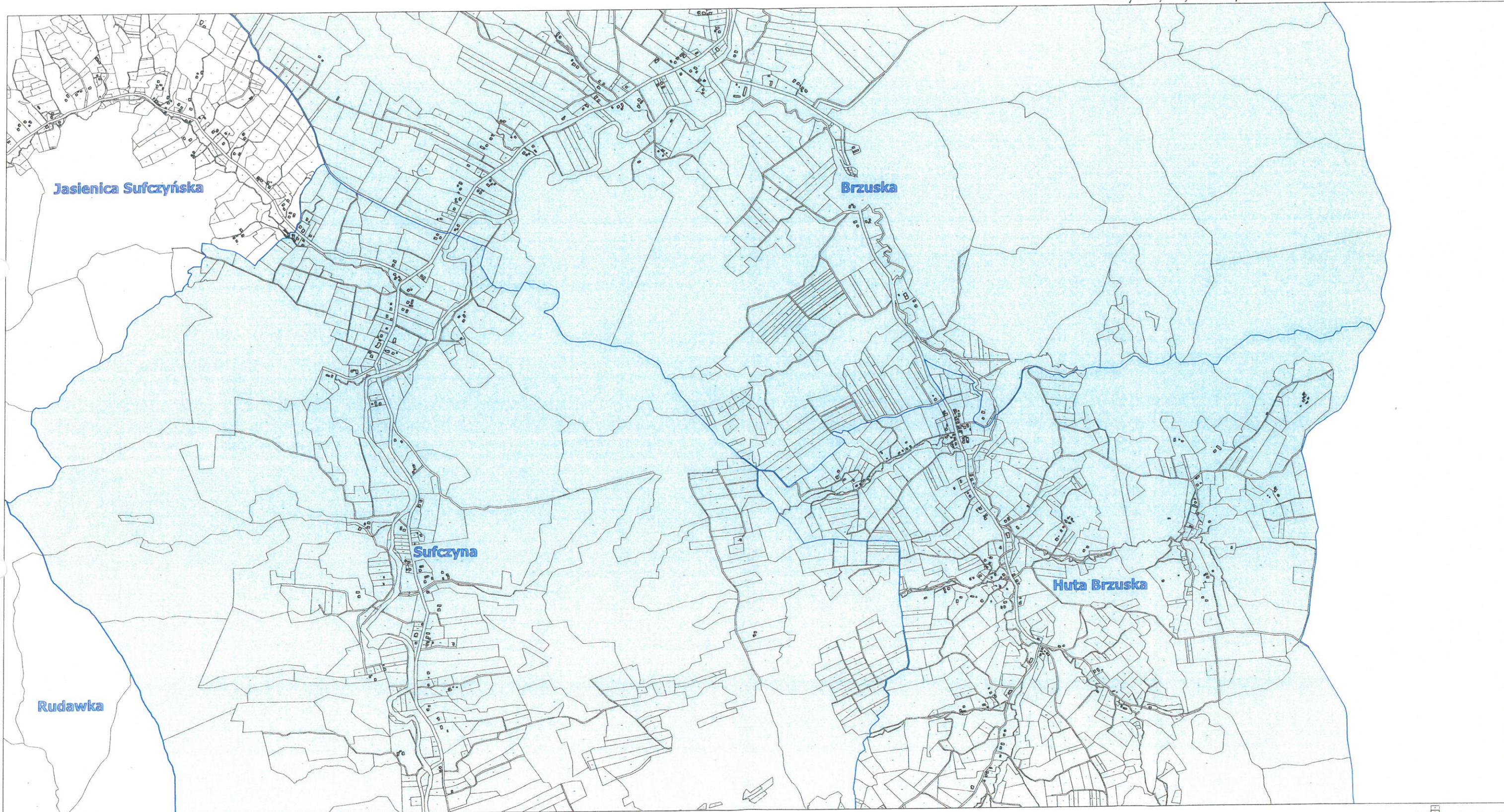
■ obszar rewitalizacji
■ obszar zdegradowany

□ granica obrębu ewidencyjnego
| | | nazwa obrębu ewidencyjnego

SEKCJA 7

0 100 200 m

SKALA 1:5 000

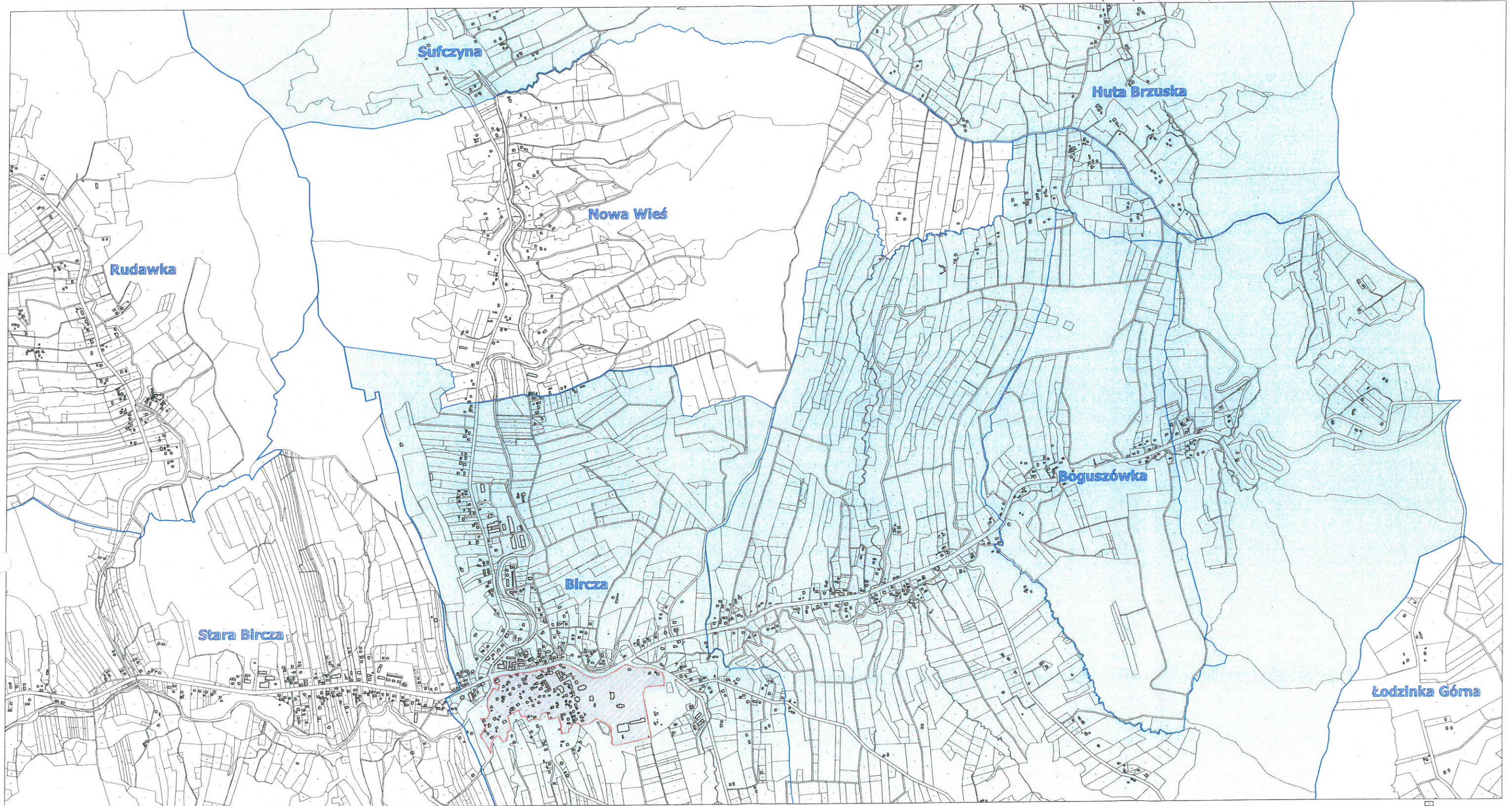


**OBSZAR ZDEGRADOWANY I OBSZAR REWITALIZACJI
GMINY BIRCZA**

■ obszar rewitalizacji
■ obszar zdegradowany

□ granica obrębu ewidencyjnego
| | | nazwa obrębu ewidencyjnego

SEKCJA 8
0 100 200 m
SKALA 1:5 000



**OBSZAR ZDEGRADOWANY I OBSZAR REWITALIZACJI
GMINY BIRCZA**

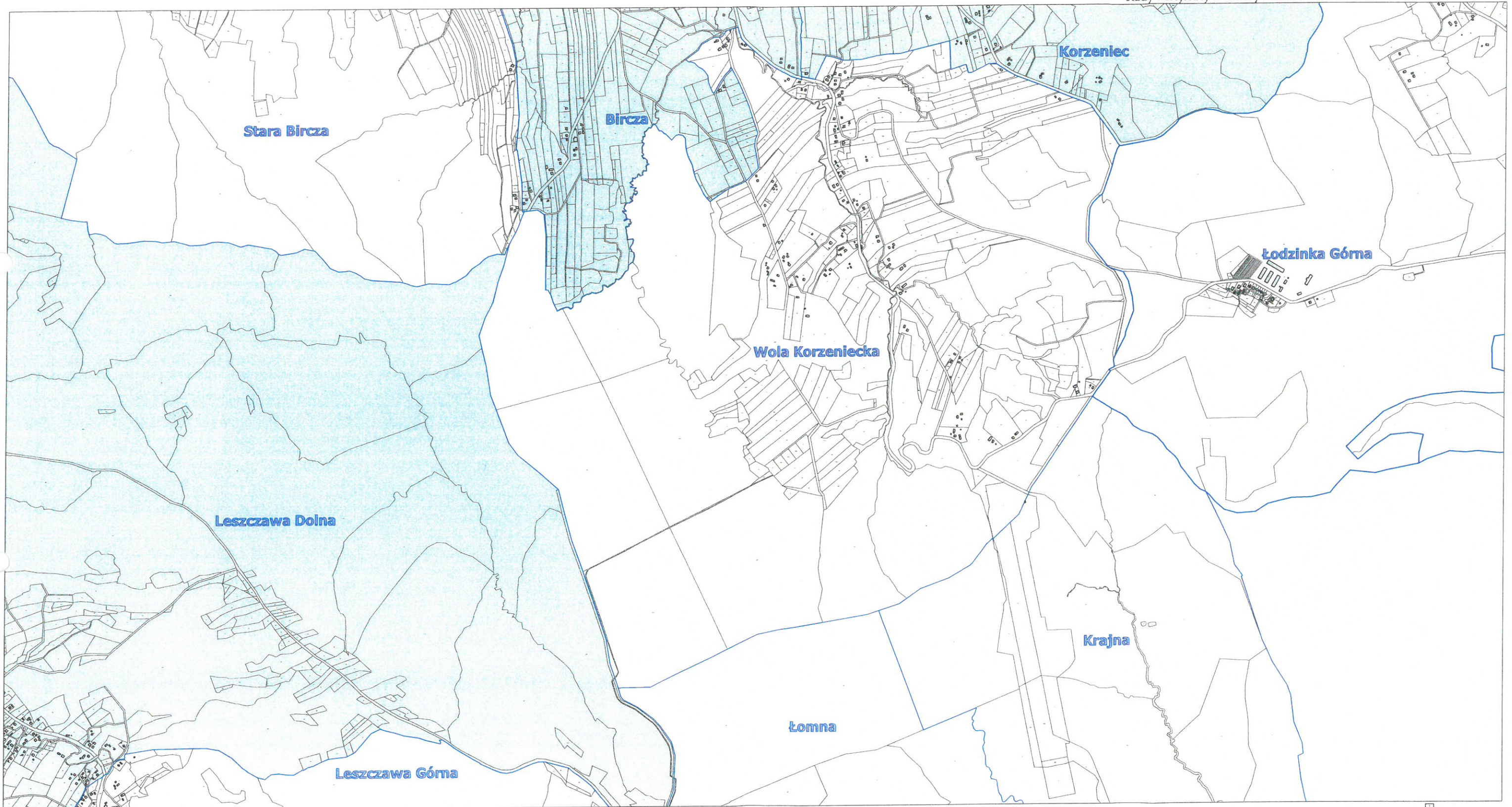
obszar rewitalizacji
obszar zdegradowany

granice obszaru ewidencyjnego
nazwa obszaru ewidencyjnego

SEKCJA 9

1	2	3	4
5	6	7	8
9	10	11	12

0 100 200 m
SKALA 1:5 000



**OBSZAR ZDEGRADOWANY I OBSZAR REWITALIZACJI
GMINY BIRCZA**

obszar rewitalizacji
obszar zdegradowany

granica obrębu ewidencyjnego
nazwa obrębu ewidencyjnego

SEKCJA 10
0 100 200 m
SKALA 1:1 000



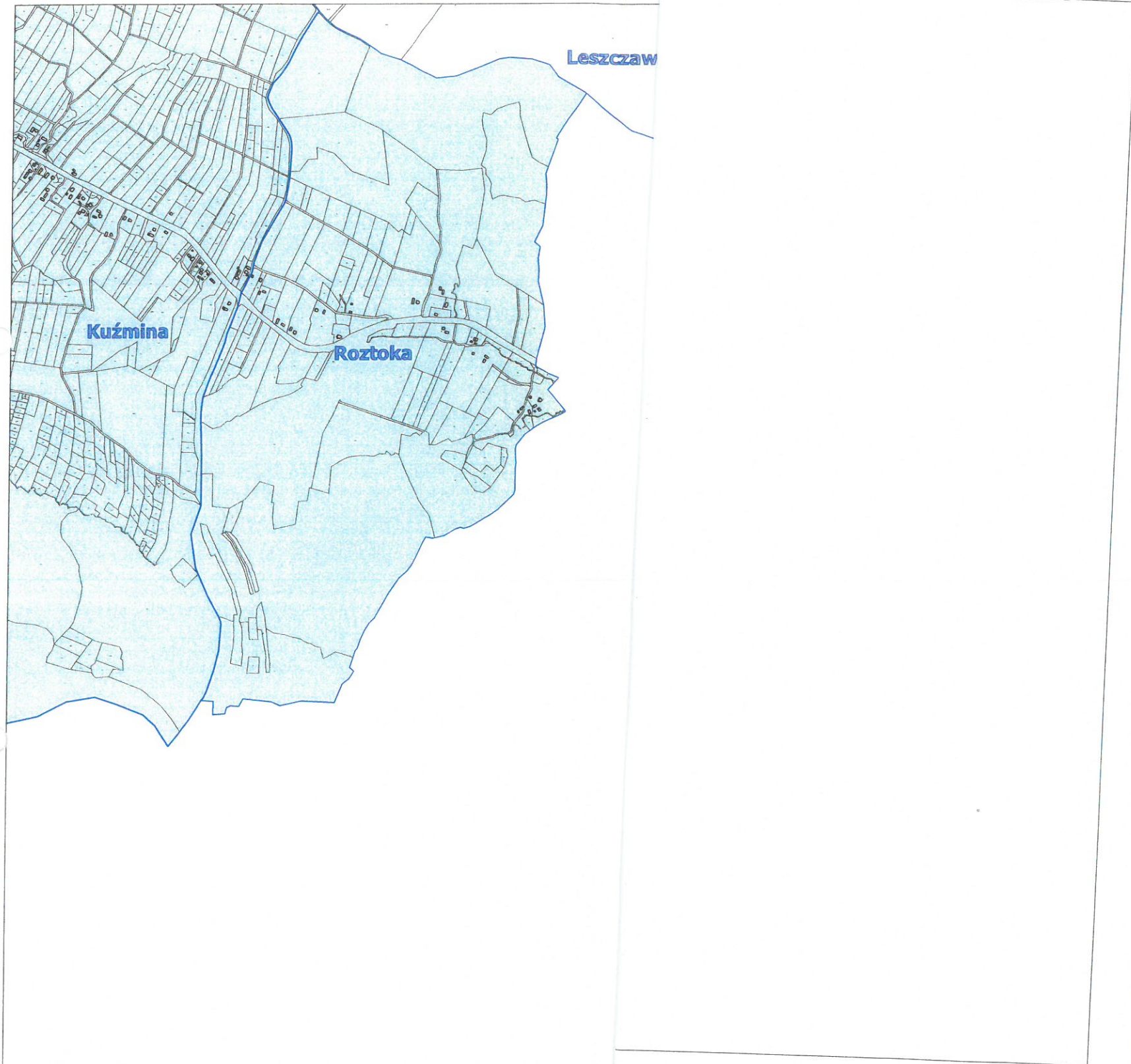
**OBSZAR ZDEGRADOWANY I OBSZAR REWITALIZACJI
GMINY BIRCZA**

■ obszar rewitalizacji
■ obszar zdegradowany

— granica obrębu ewidencyjnego
— linia nazwa obrębu ewidencyjnego



k nr 12 do Uchwały Nr XXVI/44/2025
ejskiej w Birczy z dnia 13 czerwca 2025 r.



**OBSZAR ZDEGRADOWANY I OBSZAR REWITALIZACJI
GMINY BIRCZA**

- obszar rewitalizacji
- obszar zdegradowany
- granica obrębu ewidencyjnego
- nazwa obrębu ewidencyjnego

